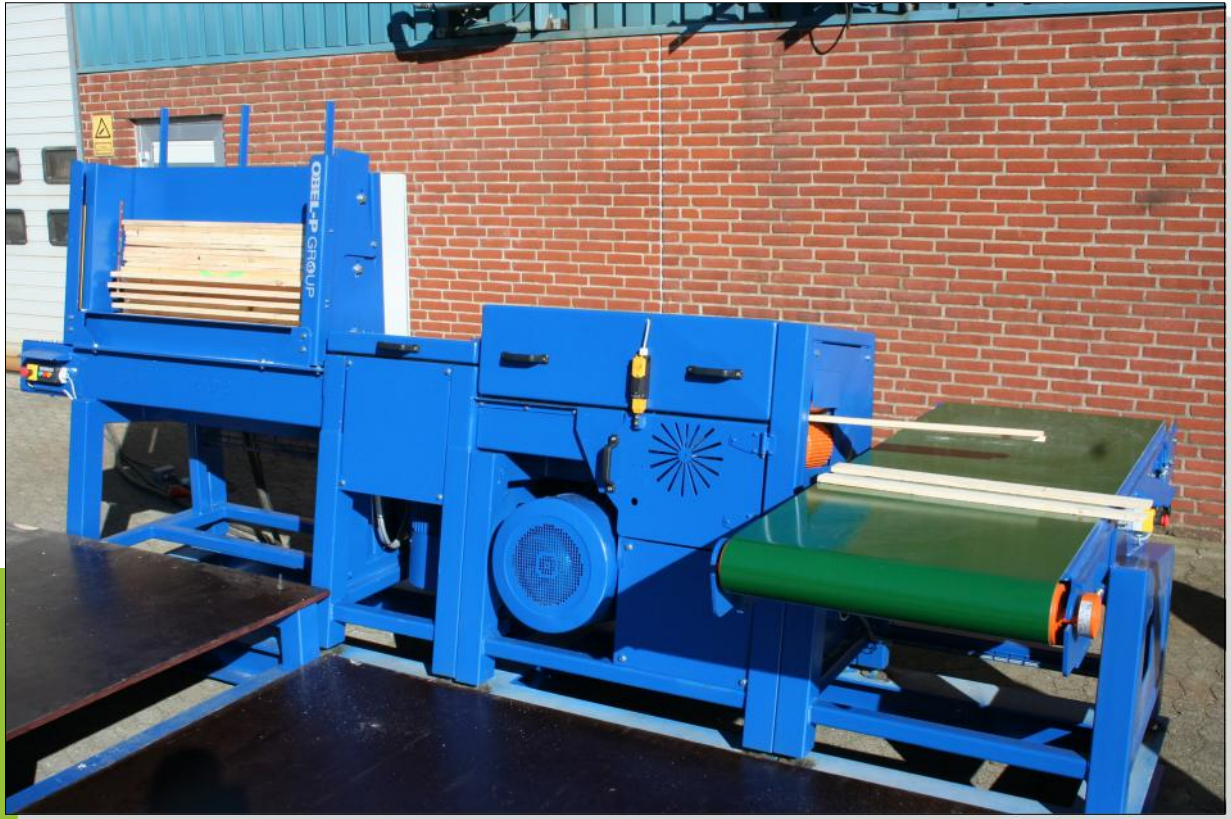




# StickApp & StickApp Plus



**Höhere Wertschöpfung  
für Ihre Ausschussbretter!**



## **Die Kombinationssägen *Brødbæk StickApp* & *StickApp Plus* bringen höhere Wertschöpfung durch das Nachbearbeiten von Ausschuss-brettern**

Die Standardanlage ***Brødbæk StickApp*** umfasst:

- Magazin für die Brettzuführung
- Einzugschleife mit Stahlmitnehmern
- Vertikale Säge, geeignet für eine flexible Sägeblattbestückung, zum Nachbesäumen von Brettern oder zur Erzeugung von Latten.
- 2 angetriebene Ausziehrollen
- Druckrollen mit pneumatischer Druckvoreinstellung
- Bandförderer an der Auslaufseite zum Abtransport der Bretter oder Latten.

### **OPTION**

Die erweiterte Version ***Brødbæk StickApp Plus*** enthält auch:

- Horizontale Säge mit Sägeflansch für die Bestückung von 1 Sägeblatt zur Reduzierung der Brettstärken
- Die Stärke kann bei Auswechslung von Distanzhülse angepasst werden.

### **Daten für die Standard BCO Stick App**

Brettlänge	mm	800 – 1.250 (1.900)
Brettbreite	mm	75 – 150
Brettstärke	mm	15 – 30
Max. Vorschub	m/Min.	40. Von Schnittmuster abhängig
Max. Kapazität	Bretter/Min.	22 Stck., Länge 1.250 mm
Durchm., vertikale Sägeblatt	mm, ø	360
Schnittfuge	mm	3.9. Von Specs. der Sägeblatthersteller abhängig
Stahlrahmen, Länge x Breite	mm	4.300 x 2.500
Stromverzorg. 3x400 V/50 Hz	kW	78
Absaugstutzen	mm, ø	2 x 140
Luftströmung	m <sup>3</sup> /Stunde	3.450
Gewicht mit Motoren	kg	3.500

### **Extra Daten für die erweiterte Version BCO Stick App+**

Durchm., horizontale Sägeblatt	mm, ø	540
Schnittfuge	mm	10
Reduzierung der Brettstärke	mm	0-10

### **Gemeinsame Features:**

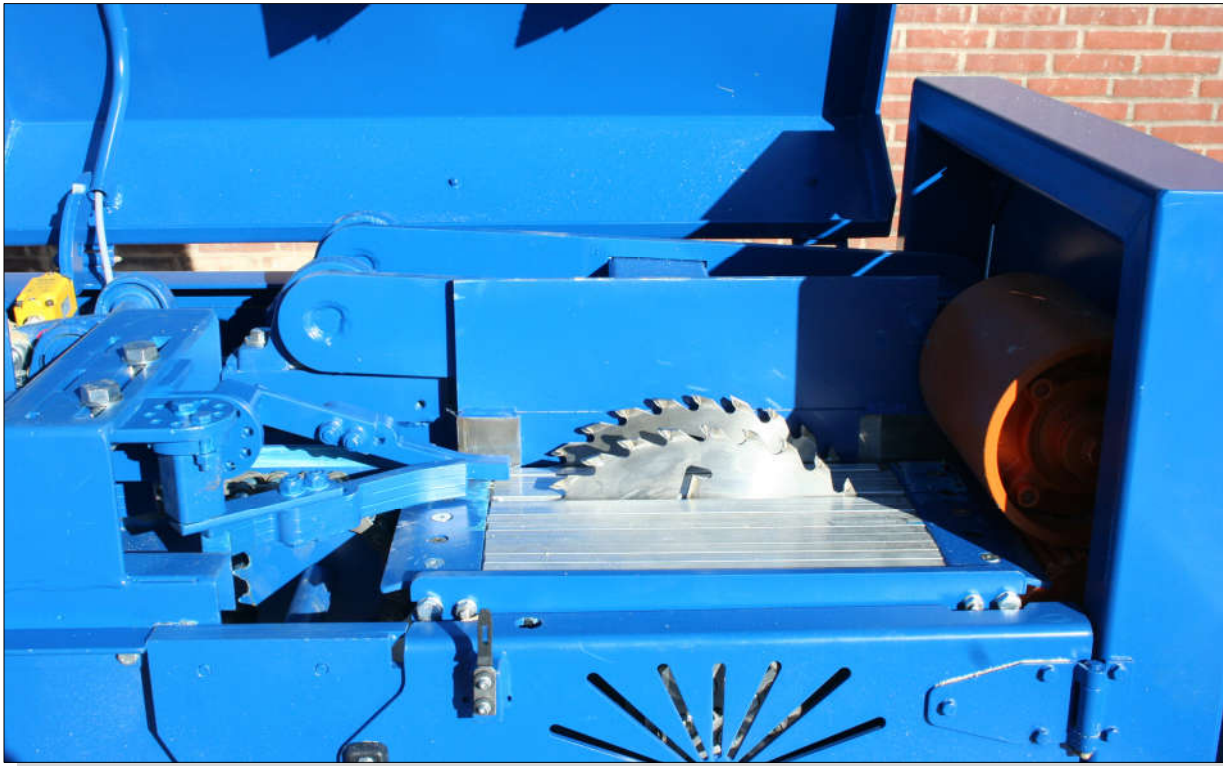
- Stahlrahmen für eine flexible Aufstellung
- Variable Vorschubgeschwindigkeit
- Mechanische & elektrische Sicherheitseinrichtungen
- **“Verkabelt, überprüft & ready to go!”**



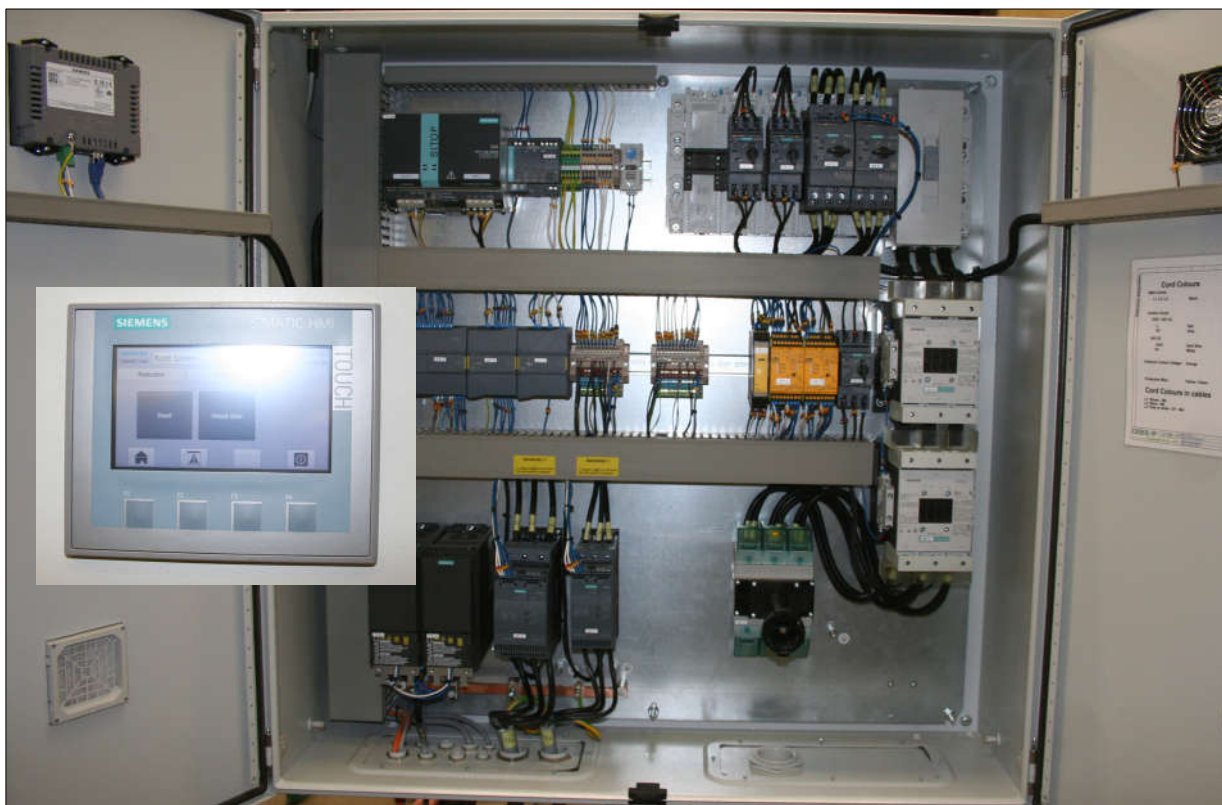
Magazin für die Brettzuführung. Unten die Einzugs-kette, ausgestattet mit Stahlmitnehmern



Links die **StickApp Plus** mit horizontaler Sägebüchse für die Reduzierung der Brett- & Lattenstärke



Die elementare **StickApp** mit vertikaler Sägebühse für die Nachbesäumung von Brettern und zum Auftrennen von Latten



Schaltschrank. Einfügung : die HMI Einheit

Brødbæk & Co. A/S  
Mølgårdvej 1  
DK-7173 Vonge  
Dänemark

☎ : +45 7580 3599  
Fax : +45 7580 3581  
E-Mail : sales@brodbaek.dk  
Website : www.brodbaek.dk

Vertreter :